

# paizaラーニング 学習スタート マニュアル

ITの学びをキャリア形成に役立てる！



## 目次

---

### 01 paizaラーニングの特徴

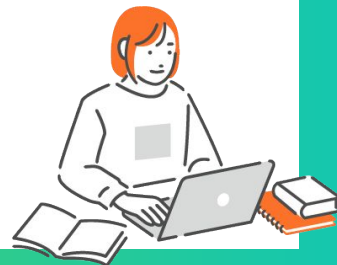
### 02 IT企業オフィスツアー

### 03 paiza登録マニュアル

- paizaのアカウント登録
- paizaラーニング 学校フリーパスの登録

01

# paizaラーニングの特徴



## 動画で理解、問題集で練習 スキルチェックで実力を証明しよう！

### 学習

講座一覧

約3分の動画で  
**知る**



演習課題で  
**試す**



問題集

レベルアップ問題集で  
**練習**



主要な言語を網羅  
**2,800**本以上の講座・**5,500**問以上の演習課題・問題集

### 実力証明

スキルチェックで  
**力試し**



プログラミングの  
スキルを  
6段階で測定

### 就職活動

インターン・就活で  
**スカウト受信**



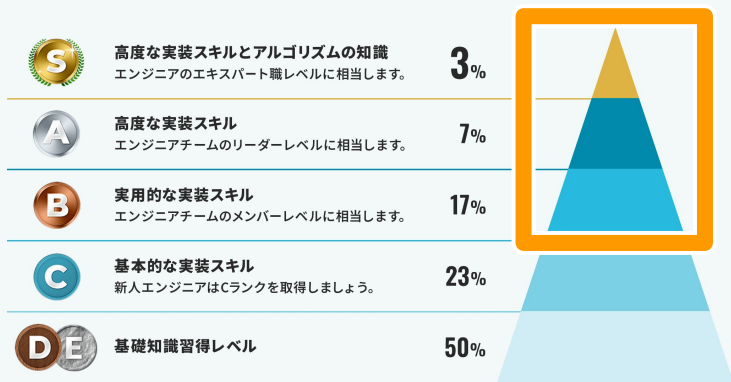
高ランク取得で  
有名企業から  
スカウトが来る

※就職活動中の学生が対象  
※高校生以下は対象外

## 努力が報われる！ paizaのスキルチェックのランクが 直接就職につながる

### 社会人基準でプログラミングスキルを可視化 ランクと求人が紐づいたスキルチェック

(特許取得済み)



#### 企業例

- ・株式会社サイバーエージェント
- ・株式会社ディー・エヌ・エー(DeNA)
- ・株式会社MIXI
- ・LINEヤフー株式会社
- ・チームラボ株式会社
- ・サイボウズ株式会社

etc.

#### 職種例

- ・Webエンジニア
- ・ゲームプログラマー
- ・研究開発エンジニア
- ・機械学習エンジニア
- ・データエンジニア

etc.

※上記は一例です。時期や職種によって求人内容は異なります。

ご利用企業様数

4,900社以上

※2025年12月現在（順不同）

DeNA

パーソルキャリア  
PERSONAL

sansan

freee

楽!  
ラクス

KEYENCE

SONY

LINEヤフー

Aidemy

KONAMI

team  
Lab★

TECHNOPRO  
Design

KYOCERA

Mobile Factory

北國銀行

SBI Holdings

SmartHR

NTT DATA

卒業後にIT企業で働く人は文理関係なくどの学部でも多い  
**自分の専門 × ITを身につけよう**

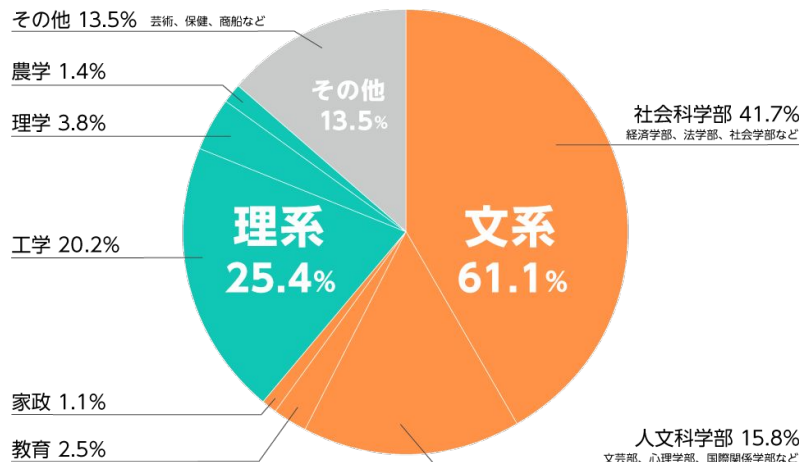
身近なサービスを  
提供しているのはIT企業



2024年度、大学生の卒業後の  
産業別就職者数が最も多い産業は…

**情報通信業**

情報通信業への就職者(学科内訳)



**文系出身者も増加傾向！**

学校基本調査 / 令和6年度 高等教育機関 卒業後の状況調査 卒業後の状況調査票(大学)

02

# IT企業オフィスツアー

---

オフィスで仕事をする自分を  
想像してみてください！





## paiza株式会社

2024年3月 虎ノ門へ移転。オフィスは自然とコミュニケーションが生まれる社交の場！  
フリーアドレスなので、その日の気分によって好きな席で仕事ができます。  
フレックスタイム制により、午後から会社に来る人もいたりします。



paiza株式会社



paiza株式会社

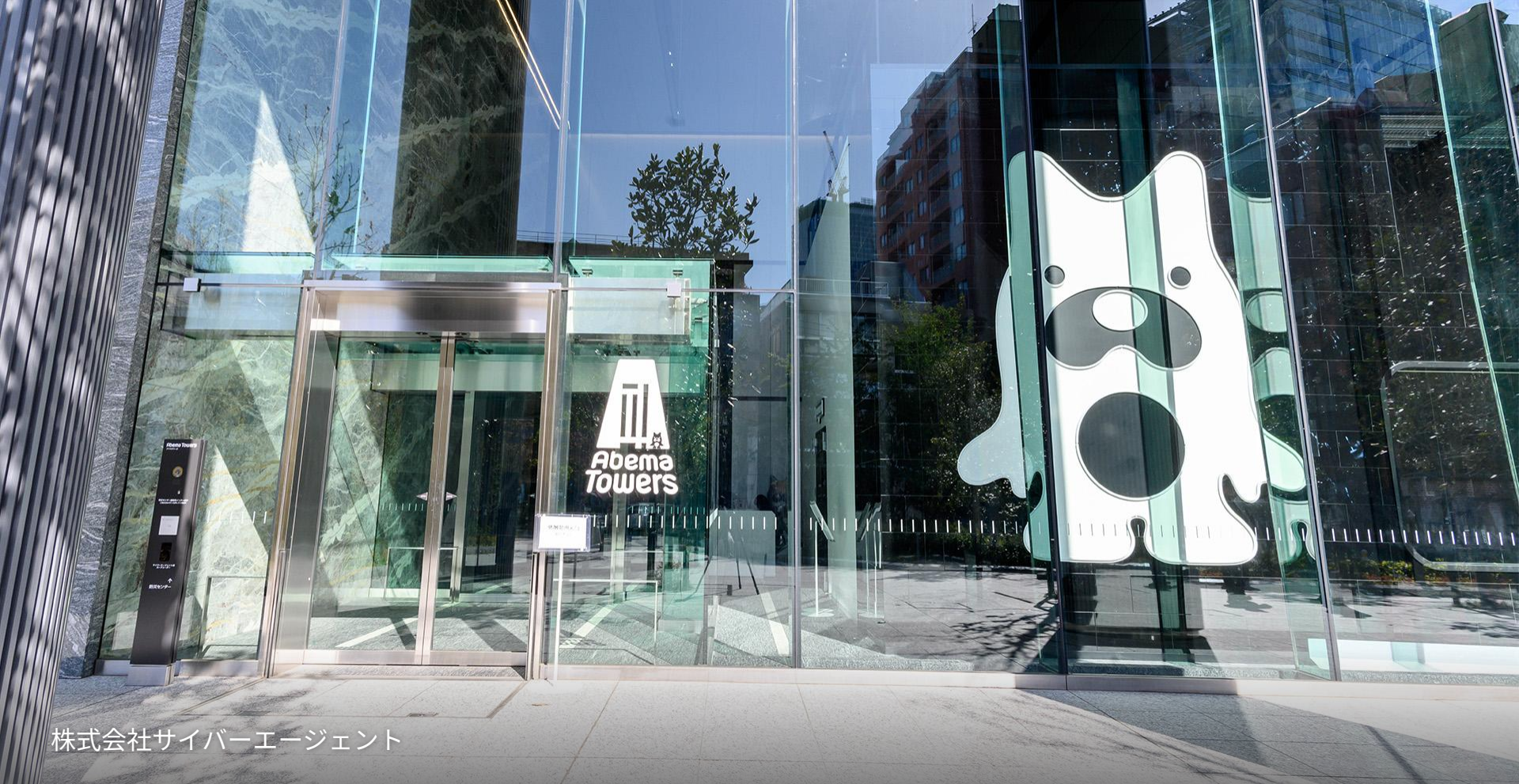


CyberAgent.



## 株式会社サイバーエージェント


サイバーエージェントは「21世紀を代表する会社を創る」をビジョンに掲げ、新しい未来のテレビ「ABEMA」の運営や国内トップシェアを誇るインターネット広告事業、ゲーム事業などITを軸にしたビジネスを多角的に展開しています。



株式会社サイバーエージェント



株式会社サイバーエージェント



## 株式会社MIXI

MIXIはスポーツ、デジタルエンターテインメント、ライフスタイルなど多事業を展開。  
ワクワクやドキドキ、幸せ、そして熱狂などの感情を通じて  
世界中の人々の心もつなぐコミュニケーションサービスを提供します。



株式会社MIXI



株式会社MIXI



## 株式会社ディー・エヌ・エー

多様な人が集まり多様な事業を展開しているDeNA。

社内ラウンジではフリードリンク片手に交流を深めています。

エンジニアもそうでない人も、チーム一丸となって社会に新たなDelightを届けます。



株式会社ディー・エヌ・エー

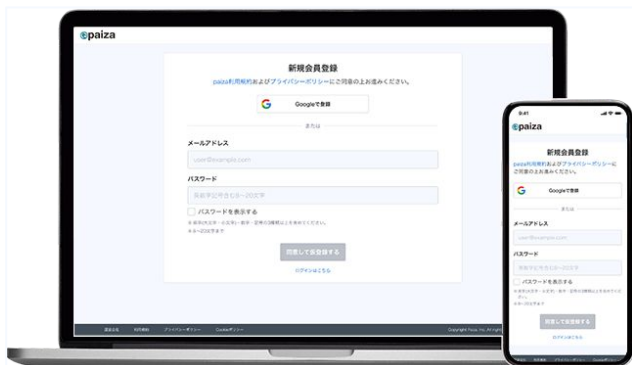


株式会社ディー・エヌ・エー

03

# paiza登録マニュアル





### 新規会員登録

paiza利用規約およびプライバシーポリシーにご同意の上お進みください。

 Googleで登録

\_\_\_\_\_ または \_\_\_\_\_

メールアドレス

パスワード

  
 パスワードを表示する

## 1 学校フリーパス専用お申し込みサイト

[https://paiza.jp/sign\\_up?sid=freepass](https://paiza.jp/sign_up?sid=freepass)にアクセス

※プログラミング学習はPCを推奨しますが、スマートフォンでも登録可能です  
※学校フリーパス専用お申し込みサイトでは、登録時の必須入力項目が通常より少なくなります



スマートフォンから二次元コードを読み込み  
上記のサイトにアクセスできます

## 2 新規会員登録

1. ご自身のメールアドレスを入力してください
2. パスワード(8~20文字の英数字)を決めて入力してください

※忘れた場合、パスワードのリセットが可能です



paizaサービスのアカウントをお持ちの方は  
【ログインはこちら】からログインしてください

## 仮登録完了

ご登録のメールアドレス宛に仮登録完了メールを送信しました。  
メールに記載のURLをクリックし、本登録を完了してください。



### ▲ 注意事項

まれに招待メールが「迷惑メール」扱いされる場合がございます。メールが届いていない場合、メールボックスの「ゴミ箱」および「迷惑メール」をご確認ください。

## 【paiza】仮登録完了のお知らせ



paiza運営事務局 <info@paiza.jp>

こんにちは、paiza運営事務局です。

「paiza」にご登録いただきありがとうございます。  
以下のURLへアクセスして、ユーザー登録を完了してください。

[https://paiza.jp/users/samplecode\\_012345/activate](https://paiza.jp/users/samplecode_012345/activate)

まずはPCからスキルチェック問題を解いてお試し！

このメールに心当たりがない場合やご不明点等ありましたら、[こちら](#)よりお問い合わせください

## 3 仮登録完了

仮登録完了となり、ご登録のメールアドレスに  
仮登録完了メールが届きます

※メールが届かない場合は、メールボックスの「ゴミ箱」や「迷惑メール」のフォルダをご確認ください

## 4 仮登録完了メール

仮登録完了メール内のURLをクリック

※画像内のURLはダミーです

## paizaの主な利用目的を選択してください

### 就職・転職

スキルに応じた求人紹介やスカウトを受け取りたい

### 腕試し・スキル証明

実力を測って、自分の市場価値を知りたい

### 学習・スキルアップ

動画教材でプログラミング・AIを効率よく学びたい

### ゲーム・マンガ

気軽に楽しく遊び感覚で学習を進めたい

### その他

その他の目的で利用したい

## プロフィールを入力してください

生年月日

--- 年 -- 月 -- 日

性別

男性  女性  その他  回答しない

都道府県

選択してください

## 就学・就業状況を選択してください



社会人・卒業生



学生

※「学生」を選択すると、新卒向け情報が表示されるようになります。

## 5 項目入力

1. paizaの主な利用目的を選択してください
2. プロフィールを入力してください
3. 就学・就業状況で【学生】を選択してください
4. 回答を進め、【登録を完了する】が表示されたらクリック
5. 登録完了！



就職活動の時期が近づいたら、電話にて就活状況のヒアリングをすることがあります(高校生は対象外)



## 1 マイページ

paizaのアカウント登録後、

【学習無料クーポン】の  
【クーポンを登録しよう】をクリック

※右上の【設定】にある【クーポンコード】からも移動可能です



## 2 クーポンコード入力

配布されたクーポンコードを入力

クーポンコード

20XX/04/01 00:00 まで有効です。

■■■■■■■■

学校情報のご登録をお願いします。

氏名 (必須)   
※ 氏名は所属の学校とpaizaで応募した企業に公開されます。  
※ 姓と名の間にスペースを入れてください。

学籍番号 (必須)   
※ 中央部数字記号のみ

学校区分

学校名 (必須)   
※ 学校名が選択されていない場合、学校区分「その他」を選択してください。

学問系統 (必須)

学部・学科 (必須)

卒業見込年月 (必須) 20XX 年 3 月  
※ 学生の方が卒業見込年月を過ぎた場合、進路に応じたサービスをご案内いたします。

paizaラーニング学校フリーパスクーポン利用規約に同意する

## 3 クーポンを利用する

### 1. 有効期限を確認

※その年の年度末（3月31日）まで無料で学習できます。システムの都合上、4月1日の00:00と表記されています。

※翌年度に継続利用する場合は、改めてクーポンの適用が必要です

### 2. ご自身の所属する学校の学籍番号を入力

※高校生以下は学籍番号欄は表示されません

### 3. 利用規約を確認し、 【クーポンを利用する】をクリック

### 4. 適用完了！



学校メールアドレスで paiza に登録した方は、追加項目としてサブメールアドレスの登録画面が表示されます。

paizaラーニング  
学校フリーパスで  
できること・できないこと



全講座が無料で見放題  
問題集の受験や解答閲覧(チケット消費なし)



有料プランの「エンジニアへ質問」機能の使用



## 複数アカウント登録の禁止

paizaは利用規約により複数のアカウント登録を禁止しています。  
過去にpaizaに登録したことのある方は、登録済みのアカウントを利用してください。



## クーポンコードの漏洩禁止

クーポンコードは学校・申し込み単位で異なります。  
SNSによる拡散など、外部に漏洩することのないようにしてください。  
漏洩が発覚した場合、学校・申し込み単位で利用停止処理や損害賠償請求を行う可能性があります。



## スキルチェックはカンニング禁止

スキルチェック (<https://paiza.jp/challenges>) は就職活動を行うための実力を測るテストです。  
問題内容について教え合うこと、先生が解説すること、問題文を部分的にでも検索・生成AIに入力すること、解答をWebで探してコピー・ペーストすることは禁止です。**不正の監視をしています。**

※書籍の参照や、Webで文法などを検索して解くことは問題ありません  
※レベルアップ問題集については教え合ったり、先生に聞いてもOKです



## 有料プランは自動解約されません

学校フリーパスを適用しても、有料プランは自動解約されません。  
すでに有料プランに加入中の方は、お手数ですが、ご自身で有料プランの解約手続きをお願いします。

## おすすめの学習ステップ3選

### ストーリー

Dランク獲得  
ストーリー



<https://paiza.jp/pages/works/stories/drunk/>

初学者に最適なカリキュラムです。1つプログラミング言語を選んで、基礎から学びましょう。

### 講座

新・Python  
入門編



<https://paiza.jp/works/python/new-primer>

文系理系問わず汎用的な言語として人気のPythonです。この講座を学ぶことでPythonの基本が身につきます。

### 問題集

Cランク  
レベルアップ  
メニュー



[https://paiza.jp/works/mondai/c\\_rank\\_level\\_up\\_problems](https://paiza.jp/works/mondai/c_rank_level_up_problems)

プログラミング言語をある程度学習した人は問題集から取り組むこともおすすめです。解けない問題は講座で学習しましょう。

## 目指すべきpaizaランク

高校生・  
文系学生

**C** まずはCランクを目指そう

文系でもCランクを持っていると  
企業等から一定の基礎知識があると思われる

情報系・  
理系学生

**B** Bランクは狙いたい

Bランクを持っていると  
学生を採用したい企業からスカウトが届く